



NT7110 二维高速扫描模组

苏州纽特捷光电科技有限公司---2018.06.07

目录

CONTENTS

应用场景
Application Scenario



产品亮点
Product Highlights



产品和服务
Product & Service



技术参数
Technical Parameters



联系我们
Contact Us





PART 01

应用场景

Application Scenario

POS机

可以集成于手持POS机，同时，也可以直接做成扫描枪

集成于售票机，可广泛应用于火车站，汽车站，地铁等交通运输行业

售票机

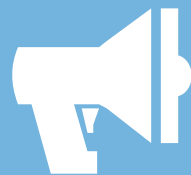


闸机

集成于闸机，可广泛应用于地铁，火车站等地，还可用于各种场所的门禁，减少人力成本，提高工作效率和安全性。

排队机

集成于排队机，使银行，行政部门等业务办理井然有序。



PART 02

产品亮点

Product Highlights



景深测试



5.5寸手机亮度为100%的情况下：
支付宝支付码：1-45
支付宝乘车码：3-20

性能稳定

横扫各种通用码制，高兼容性的传输接口，适配更多设备，数据传输更加安全可靠



用户体验



如果你使用NT7110扫描一维线性条码和二维条码，在你扫描条码时不需要知道太多的倾斜，歪斜和俯仰角度的公差。扫描器在该区域使条码采集更加容易。

性价比高

同等价位，我们追求质量；同样质量，我们价格实惠。





PART 03

产品和服务

Product & Service





• NT7110 是一款超高速识别屏幕
条码二维扫描引擎模组。



• NT7110 模组集成度高，可以非常方
便的用于支付、闸机等应用环境。



NT7110同时是一款性能优良的扫描引擎，不仅能够轻松读取各类一维条码，而且可以高速读取各种二维条码。



NT7110对线性条形码具有非常高的扫描速率，自如应付各种扫描应用。





我们竭诚为您服务，让您买得放心，用的开心，我们安心

- 优秀的售后服务团队，具有处理各种售后问题的能力
- 优良的服务态度，及时为您处理。

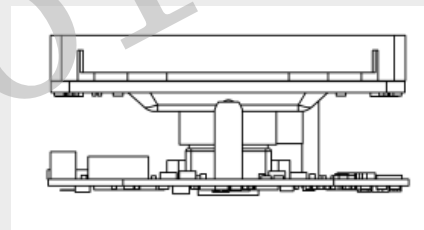
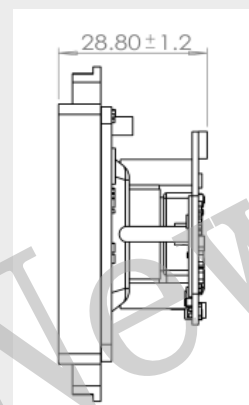
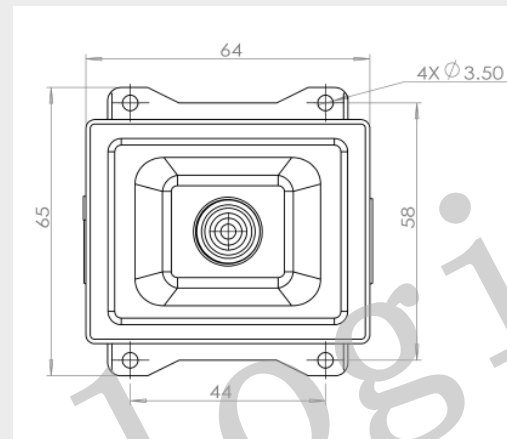
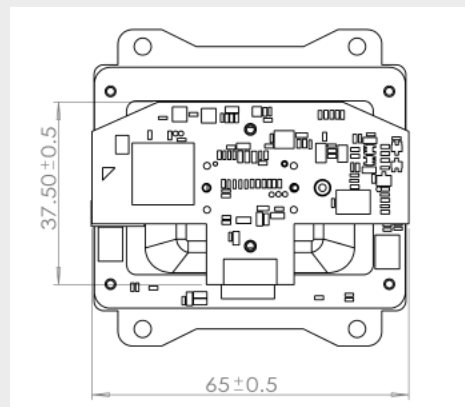
完美质量，卓越服务



PART 04

技术参数

Technical Parameters



物理参数

机身重量

26.5g

外形尺寸

64mm×65mm×28.8mm

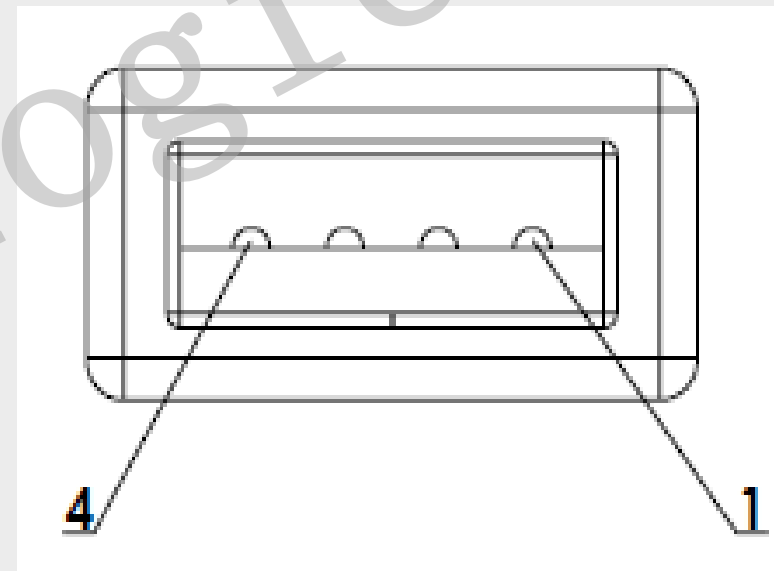
数据接口

NT7110使用时用一根柔性电缆与外设连接。柔性电缆两端均为11PIN，其一端与数据接口插头对应相连，另一端与外设相连。

PIN	输入/输出	定义	说明
PIN 1	地	GND	接地
PIN 2	输出	RTS	串口RTS信号 悬空
PIN 3	输入	CTS	串口CTS信号 悬空
PIN 4	输入	nTrig	预留外部触发信号(低触发)
PIN 5	输出	TXD/DATA	串口TXD信号,输出RS232电平/PS2数据线
PIN 6	输入	RXD/CLK	串口RXD信号输入RS232电平/PS2时钟线
PIN 7	输出	nLED	预留LED控制
PIN 8	输入/输出	D-	USB差分信号D-
PIN 9	输入/输出	D+	USB差分信号D+
PIN10	电源	VCC	电源,输入电压5V
PIN11	地	GND	接地

USB接口

USB A TypeMale	
引脚序号	功 能
1	+5VDC-HOST
2	D-
3	D+
4	屏蔽接地



电气特性	
接口	USB COM/Keyboard
电源电压	直流+5V±5%
电流消耗	±10%
开机电流	200毫安
待机电流	170毫安
工作电流	240毫安

性能参数

光源	(照明) 白光LED
最大可读码速度	2米/每秒
分辨率	640x 480
扫描角度	61°(水平) , 47°(垂直) , 72° (对角)

用户环境

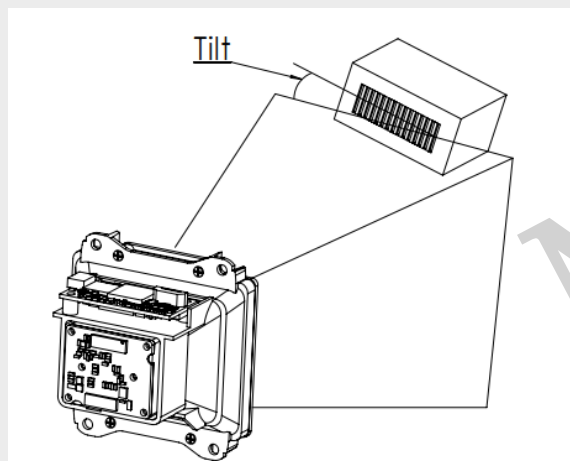
工作温度	-20°C到60°C (-4°F到144°F)
存储温度	-30°C到70°C (-22°F到158°F)
相对湿度	5%到95% (不凝结)
环境光照	正常室内与室外阳光的直射

抗热冲击性能	
最高温度	60 °C (140 °F)
最低温度	-20 °C (-4 °F)
循环次数	30分钟高温；30分钟低温
周 期	24
抗机械冲击性能	
振 动	2000 G, 0.7 ms, half sinus, 3 axes

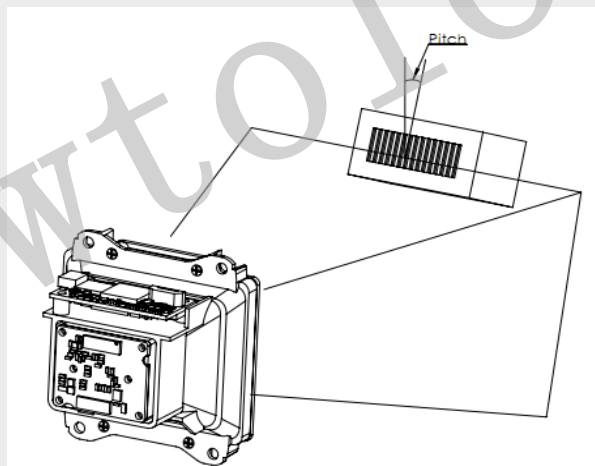
条码	可读	默认可读	条码	可读	默认可读
Australian Post	✓		Interleaved 2 of 5	✓	
Aztec	✓		Japan Post	✓	
BPO	✓		Matrix 2 of 5	✓	
Canada Post	✓		MaxiCode	✓	
Codabar	✓		MicroPDF417	✓	
Codablock	✓		MSI Code	✓	
Code 11	✓		Planet	✓	
Code 39/Code 93	✓		Plessey Code	✓	
UPC/EAN	✓		Postnet	✓	
Code 128/EAN128	✓	✓	QR code	✓	✓
DataMatrix	✓		RSS	✓	
Dutch Post	✓		Standard 2 of 5	✓	
EAN.UCC Composite	✓		TLC 39	✓	
PDF417	✓		Telepen	✓	

读码位置：

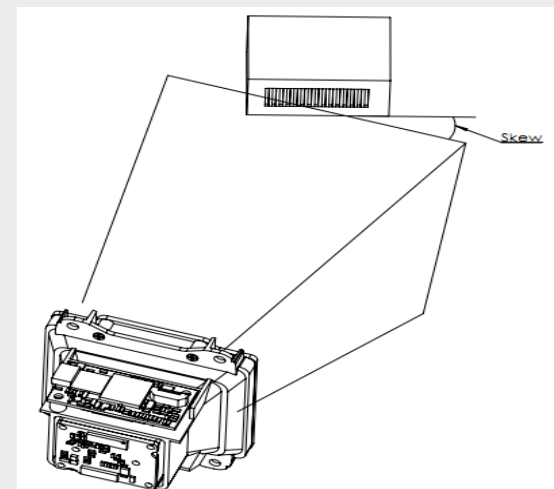
旋转：条形码在读取区域内，倾斜角可以是 360°



俯仰：模组可以读取的条形码俯仰角度可达到 75°



倾斜：模组可以读取的条形码倾斜的角度可达到 65°



当你安装一个窗口时，遵循以下建议：

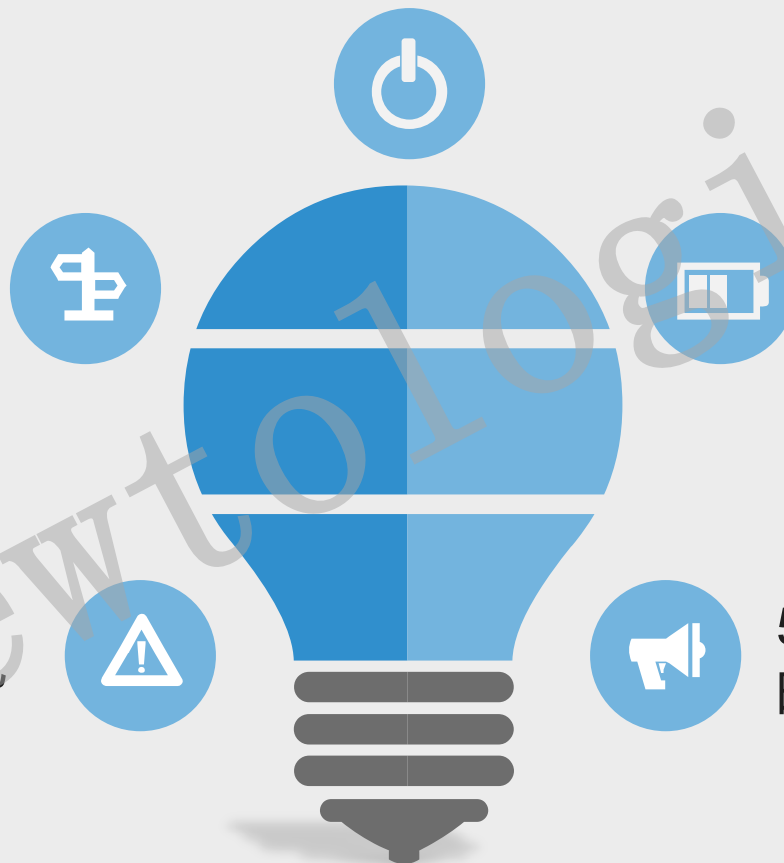
2. 检查窗口的表面，以确保它们没有划伤，凹坑或弄脏

1. 窗口不要着色

3. 将窗口凹进到设备的外壳

4. 定位窗口，使它平行于成像器（没有倾斜）。如果窗口位置不当，就会出现成像性能显著降低

5. 将窗口尽可能接近到模组的前方，并且不要碰触到它



模组的正面和窗口的内表面之间的间隙保护模组和窗口受到跌落时的外界冲击。距离取决于集成环境



PART 05

联系我们

Contact Us



联系我们

Contact Us



公司地址

苏州工业园区东富路58号
三埃国际科技园



网站

<http://www.newtologic.com>



联系方式

电话：0512-86860596



邮箱

sales@newtologic.com



微信公众号



您的来函来电是我们的荣幸